



la plus belle façon d'embaucher

# GEIQ PROPRETÉ

■ ■ ■ ■ ■ ■ Occitanie

**Vous êtes à la recherche d'un emploi ?**

**Dans un secteur qui recrute ?**

**Vous souhaitez exercer un métier utile ?**

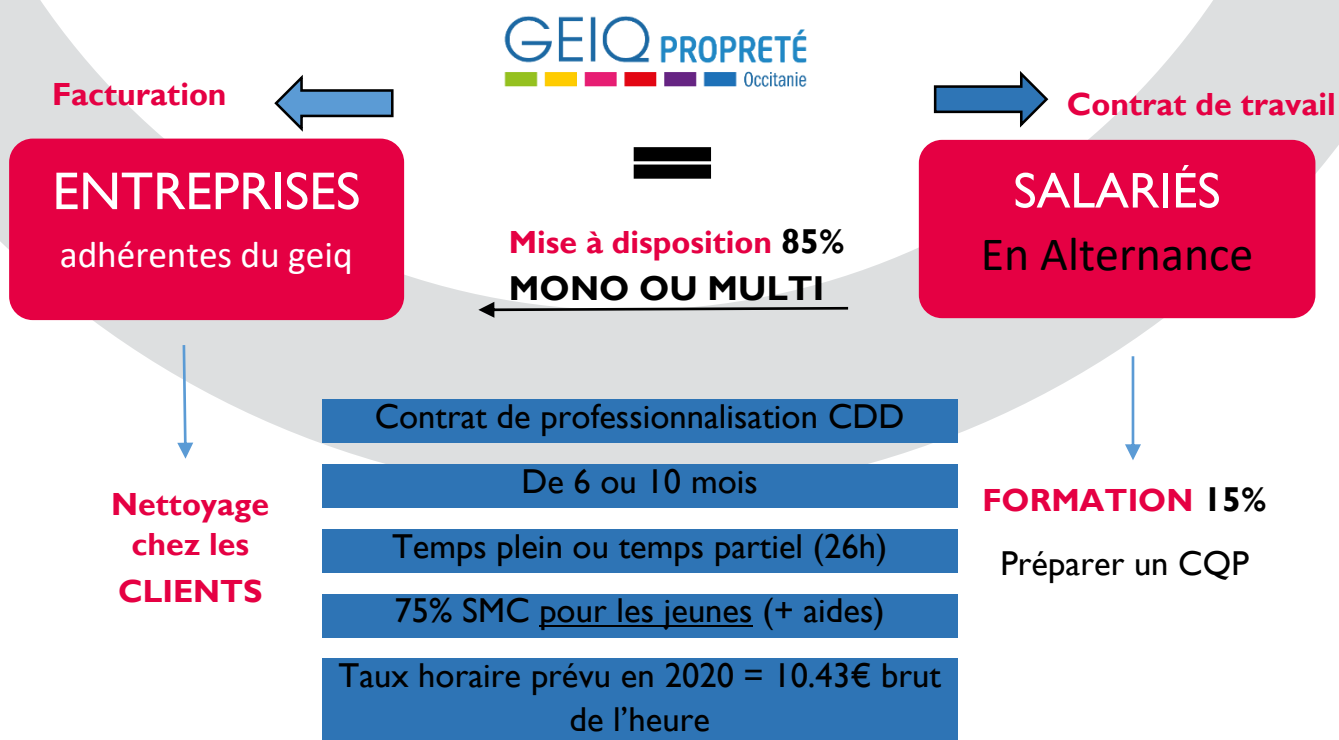
## ALTERNANCE

## EMPLOI DURABLE



## QU'EST-CE QUE LE GEIQ PROPLETE Occitanie ?

Notre Geiq est un **Groupement d'Employeurs pour l'Insertion et la Qualification**. Il recrute en contrat de professionnalisation des salariés pour les mettre à disposition de ses entreprises adhérentes. Le Geiq est l'employeur et organise des parcours de formation adaptés au profil de chaque salarié et dans une optique de renforcement de l'employabilité (montée en compétences). Tout au long du contrat de travail, le salarié bénéficie d'un suivi et d'un accompagnement socio-professionnel réalisé par le Geiq.



## LES AVANTAGES D'INTÉGRER LE GEIQ

- Une **expérience professionnelle** en alternance
- Un double tutorat : suivi du GEIQ et des entreprises
- Un **accompagnement** socio-professionnel
- L'obtention d'une **qualification** reconnue
- Un emploi **à l'issue du parcours** (réseau d'entreprises)

## LES ETAPES D'UN PARCOURS AU SEIN DU GEIQ

---

1. Réception du CV
2. Pré-qualification téléphonique de la candidature
3. Dossier de candidature ou demande de validation du projet
4. Sélection par la commission de recrutement
5. Si oui, appel du candidat retenu
6. Définition du parcours. Durée du contrat et choix du CQP.
7. Signature du contrat de professionnalisation
8. Placement en multi mises à disposition **OU** en mono mise à disposition. Accompagnement socioprofessionnel du GEIQ
9. Positionnement à l'emploi chez les adhérents en fin de parcours et validation du CQP
10. Emploi chez un ou plusieurs adhérents en fonction du profil

**UN SEUL EMPLOYEUR : LE GEIQ !**

## LES METIERS PREPARES AU GEIQ

---

- CQP Agent machiniste (agent de service polyvalent)
- CQP Agent de rénovation (remises en état)

## LES PRE REQUIS

---

Le candidat doit :

- ✓ pouvoir **s'engager dans un contrat de travail**
- ✓ ne **pas présenter de freins majeurs à l'emploi**
- ✓ avoir le projet de travailler en **entreprise de propreté**
- ✓ avoir la capacité de travailler à **temps plein**
- ✓ accepter de travailler **en horaires décalés**
- ✓ avoir **le niveau et l'envie de suivre une formation**

### **Qualifiante de niveau V**

- ✓ être en **capacité d'évoluer** sur son poste de travail
- ✓ répondre aux exigences d'un vrai **métier de service**